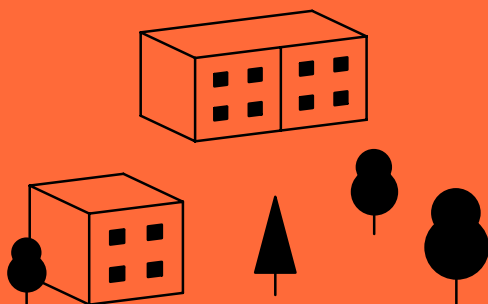


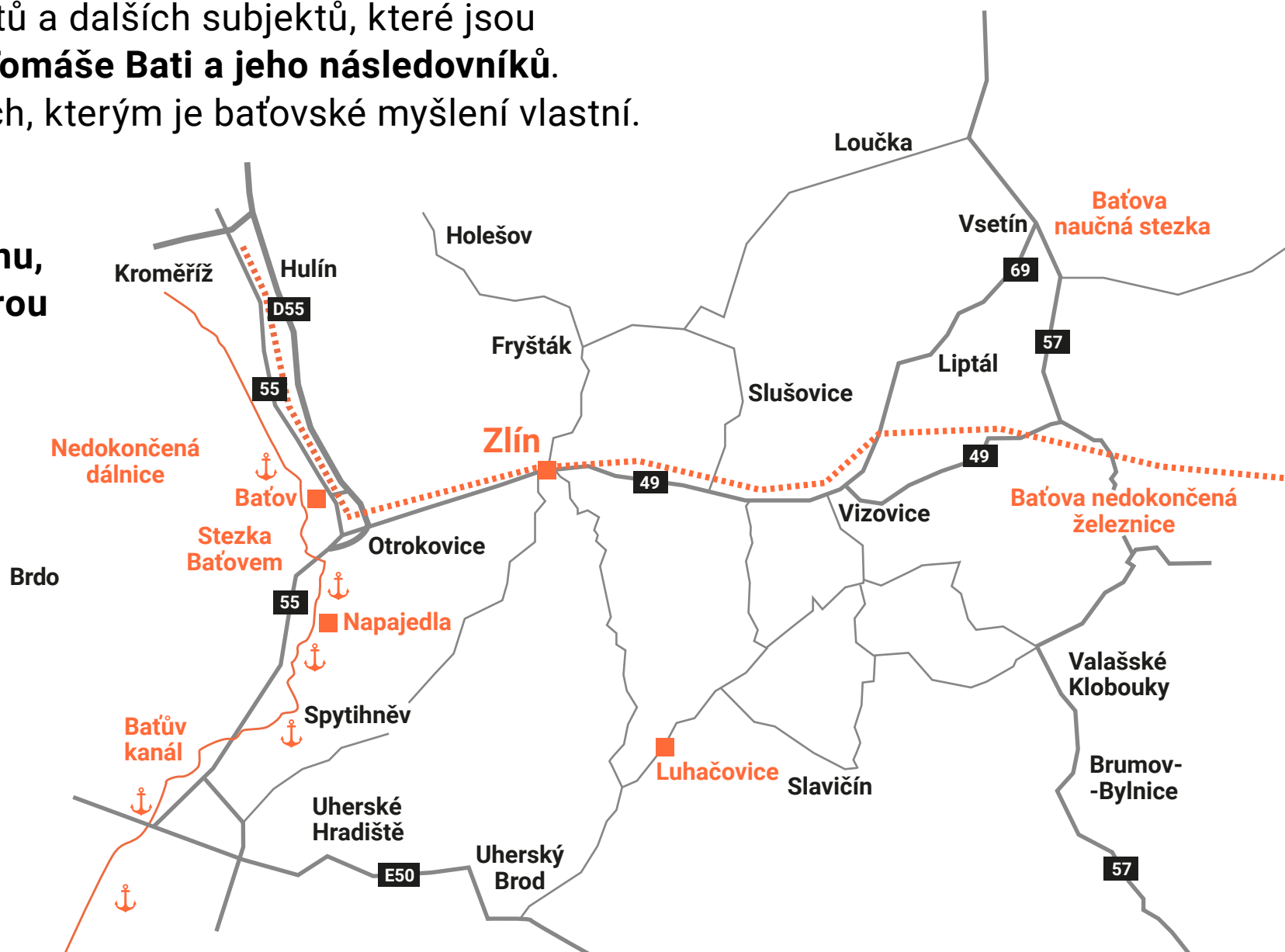
Produkt cestovního ruchu  
s baťovskou tematikou



# BAŤŮV REGION: CESTA K MYŠLENCE

Ve Zlínském kraji existuje velké množství míst, organizací, turistických produktů a dalších subjektů, které jsou **spjaty s odkazem Tomáše Bati a jeho následovníků**. Působí zde řada těch, kterým je baťovské myšlení vlastní.

**Město Zlín, srdce Baťova regionu, patří svou atmosférou k unikátům Česka.**







„Nejde-neexistuje!“

*Tomáš Baťa*

Vyšlapali jsme cestičku  
poznání a zážitků  
až k vašim dveřím  
díky projektu Baťův region!



# BAŤŮV REGION: CÍLE PROJEKTU

- Společná, koordinovaná a atraktivní komunikace a prezentace baťovské tematiky motivující k návštěvě
- Zapojení velkého množství spolupracujících institucí a partnerů nejen ze Zlínského kraje
- Usnadnění přístupu k nabídce turisticky zajímavých míst regionu
- Zvýšení atraktivity regionu a motivace turistů k delší návštěvě
- Zvýšení návštěvnosti turistických cílů
- Přilákání návštěvníků z ostatních regionů Česka a také ze zahraničí



# PROJEKT SPOJUJE



NADACE  
TOMÁŠE  
BATI®



Zlínsko  
a Luhačovicko

zlín. město  
nekonečných  
možností

Zlínský kraj  
Kraj bez hranic



PAMÁTNÍK  
TOMÁŠE  
BATI

1415  
BATŮV INSTITUT

Univerzita Tomáše Bati

MUZEUM  
JIHOVÝCHODNÍ  
MORAVY VE ZLÍNĚ



Zlínský  
architektonický  
manuál

KRAJSKÁ GALERIE  
VÝTVARNÉHO UMĚNÍ  
VE ZLÍNĚ

město  
OTROKOVICE

OBCHODNÍ DŮM ZLÍN



CENTRUM ŘEMESEL

Hotel \*\*\*\*  
Tomášov

Baltaci

ZLÍN  
INTERHOTEL  
\*\*\*\*



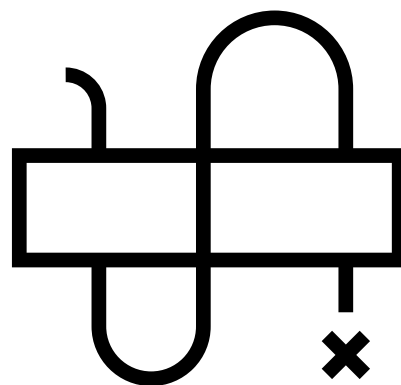
# IDENTITA BAŤOVA REGIONU

Značka Baťův region označuje území, kterým je baťovský odkaz prostoupený.

Cihla je základním prvkem baťovské architektury. Stala se symbolem Zlína a okolních měst.

Linka evokuje cestu (zároveň tkaničku bot), která nás regionem provází.

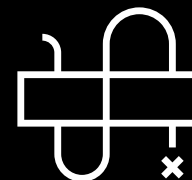
Křížek je cíl, touha návštěvníka po poznání, místo, které tuto potřebu dokáže naplnit.



**BAŤŮV  
REGION**



**BAŤŮV  
REGION**



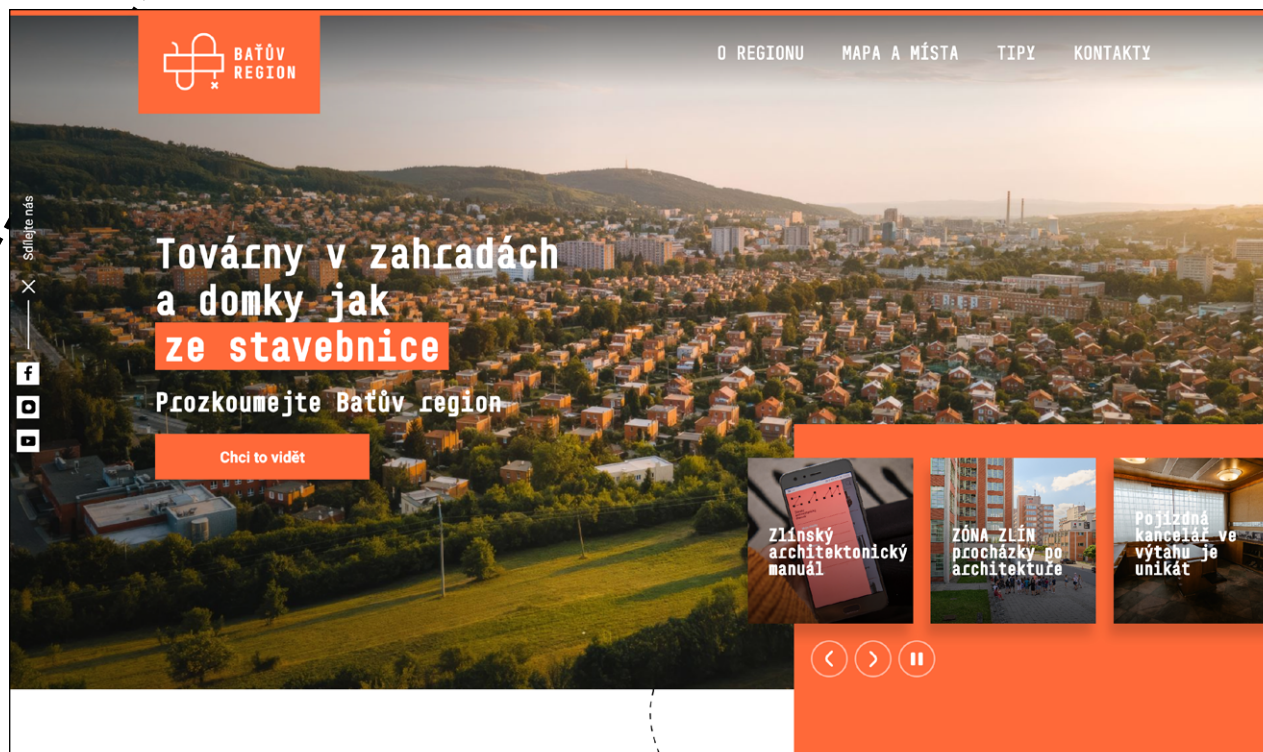
**BAŤŮV  
REGION**





# ONLINE ROZCESTNÍK

Webové stránky  
[www.batuvregion.cz](http://www.batuvregion.cz)  
budou spuštěny  
v dubnu 2024.

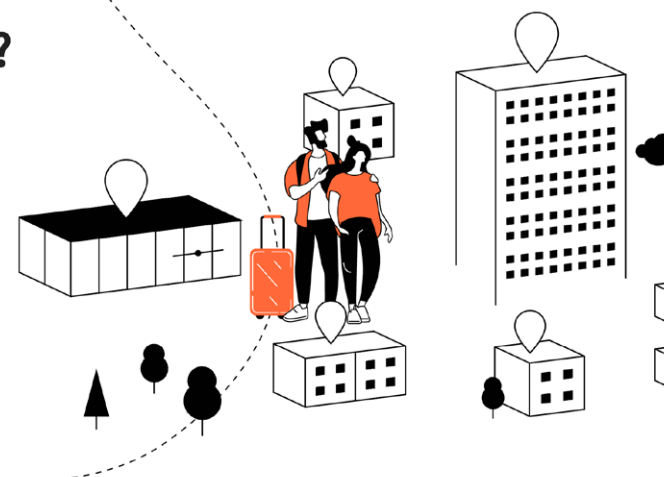


## Co je Batův region?

Baťa je příběh. Je to cesta malého kluka od verpánku k neuvěřitelným zázrakům. Jsou to splněné sny Tomáše a Jana Antonína, baťovců i všech spolupracovníků. Srdcem těch snů je Zlín, ze kterého vedou cestičky, nitky a stopy do celého světa.

Pojďte s námi objevovat unikátní baťovská místa, technické zázraky a dokonalou architekturu. Vždyť den má 86 400 vteřin.

[Více o regionu](#)



## Objevte Batův region

# ONLINE ROZCESTNÍK

Možnost filtrování míst  
dle konkrétní kategorie.



**BAŤOV REGION**

O REGIONU MAPA A MÍSTA TIPY KONTAKTY

Mapa Satelit

**Kam vás botky ponesou?**

TOP MÍSTA INFORMACE ARCHITEKTURA DESIGN A UMĚNÍ GALERIE A MUZEA  
GASTRONOMIE UBYTOVÁNÍ ŠEVCOVINA ZLÍNSKÝ FILM MALÉ ZLÍNĚY BEZ BARIÉR  
RODINY S DĚTMI

**Infopoint baťovského bydlení**  
TOP místa Architektura Informace

**Lázně Luhačovice**  
TOP místa Gastronomie  
Rodiny s dětmi Ubytování

**Zlínský architektonický manuál**  
TOP místa Architektura Informace

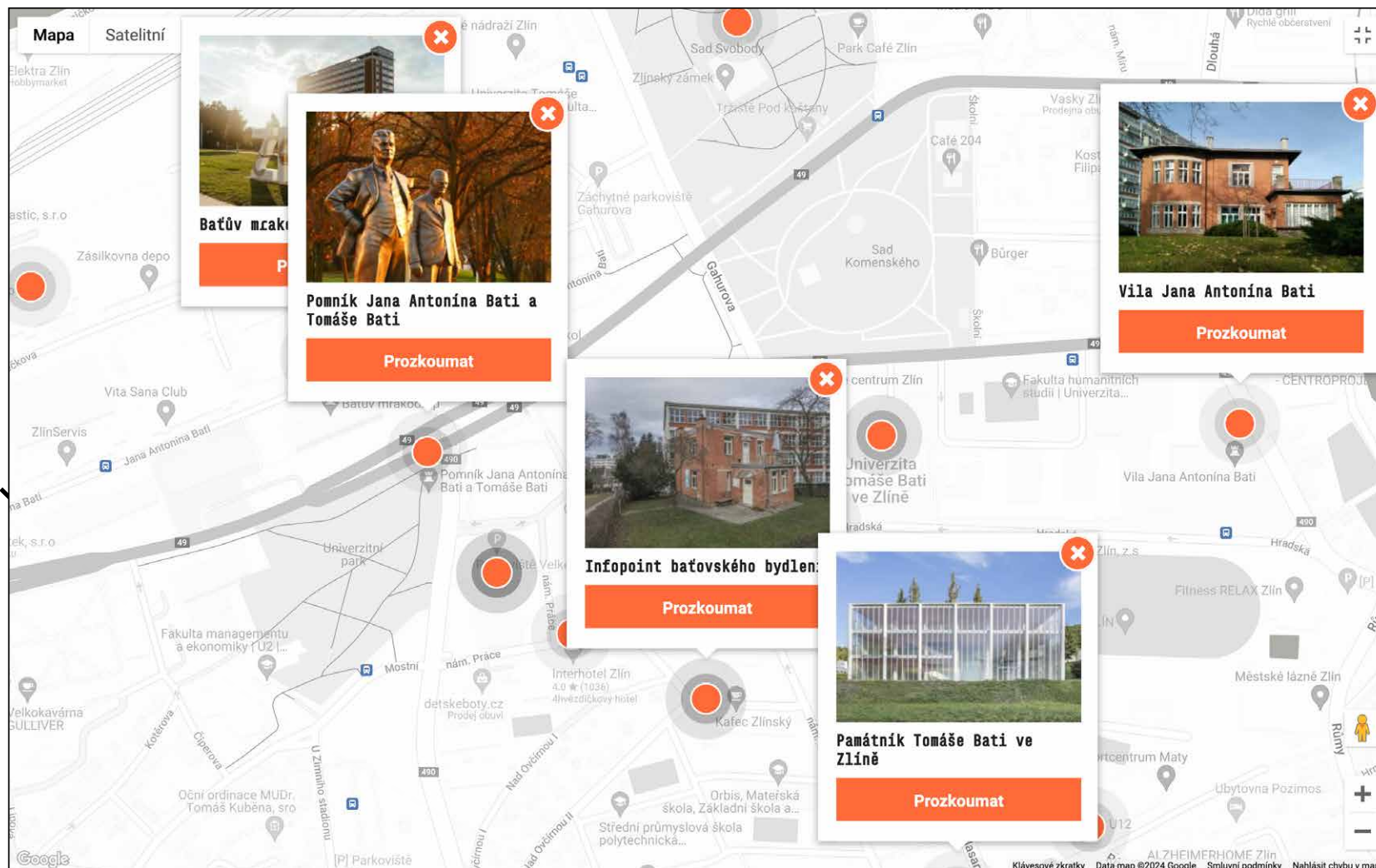
**Zóna Zlín**  
Rodiny s dětmi TOP místa  
Architektura

**Baťovské domky**  
TOP místa

**Baťův kanál**  
TOP místa Rodiny s dětmi

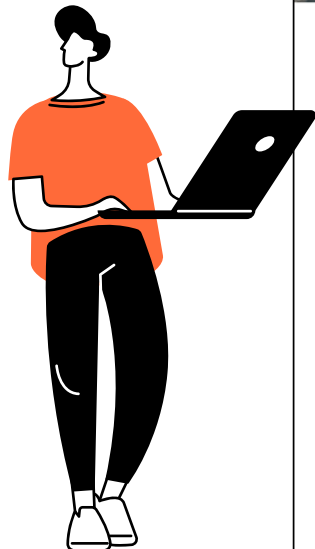
# ONLINE ROZCESTNÍK

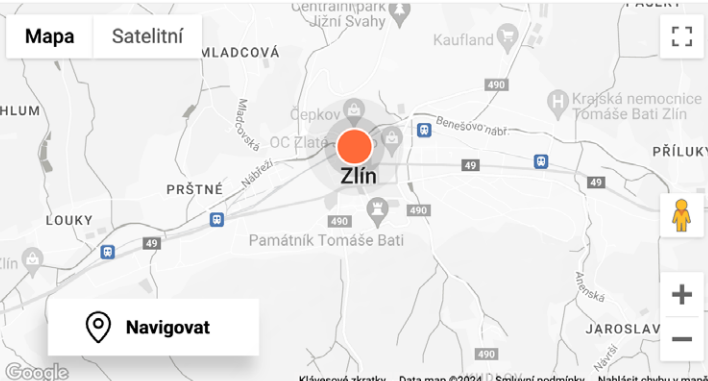

Možnost vyhledávání míst  
na google maps.



# ONLINE ROZCESTNÍK

Detailní informace  
o baťovském místě včetně  
kontaktních údajů a galerie.






O REGIONU   MAPA A MÍSTA   TIPY   KONTAKTY


## Obchodní dům Zlín


Elegantní Obchodní dům Zlín z pera Františka Lýdie Gahury je po rekonstrukci místem plným života. Najdete tu obchody, restaurace, bary, galerii i terasu s výhledem na Baťův mrakodrap. Nebylo tak tomu ale vždy.

Když ve 30. letech baťovy závody otevřely svůj **Obchodní dům**, byla to velká sláva. Na tu dobu nevídaný kolos s vůbec prvním eskalátorem v Čechách byl místem, kde jste sehnali

**OBCHODNÍ DŮM ZLÍN**

 náměstí Práce 2523, Zlín 760 01

 +420 577 055 888

 <https://www.obchodnidumzlin.cz/>

**Otevírací doba**

PO–PÁ 7.00–21.00

# ONLINE ROZCESTNÍK

Kontakty na informační  
centra regionu  
a realizátory projektu.



**BAŤŮV REGION** O REGIONU MAPA A MÍSTA TIPY KONTAKTY

Sdílejte nás

## Informační centra regionu

### Zlín

<b>Městské informační a turistické středisko</b> <ul style="list-style-type: none"><li><a href="#">náměstí Míru 12, 760 01 Zlín</a></li><li>+420 577 630 222</li><li>+420 577 630 270</li><li><a href="mailto:is@zlin.eu">is@zlin.eu</a></li><li><a href="http://www.ic-zlin.cz">www.ic-zlin.cz</a></li></ul> <b>Otevírací doba</b> <table><tr><td>PO–ČT</td><td>7.30–18.00</td></tr><tr><td>PÁ</td><td>7.30–17.00</td></tr><tr><td>SO pouze květen–září</td><td>9.00–15.00</td></tr><tr><td>POLEDNÍ PŘESTÁVKA</td><td>12.00–12.30</td></tr><tr><td>STÁTNÍ SVÁTKY</td><td>zavřeno</td></tr></table>	PO–ČT	7.30–18.00	PÁ	7.30–17.00	SO pouze květen–září	9.00–15.00	POLEDNÍ PŘESTÁVKA	12.00–12.30	STÁTNÍ SVÁTKY	zavřeno	<b>Krajské turistické informační centrum</b> <ul style="list-style-type: none"><li><a href="#">Vavrečkova 7040, 760 01 Zlín</a></li><li>+420 573 032 111</li><li><a href="mailto:info@14-15.cz">info@14-15.cz</a></li><li><a href="http://www.14-15.cz">www.14-15.cz</a></li></ul> <b>Otevírací doba</b> <table><tr><td>PO</td><td>8.00–16.00</td></tr><tr><td>ÚT–PÁ</td><td>8.00–18.00</td></tr><tr><td>SO–NE</td><td>10.00–18.00</td></tr></table>	PO	8.00–16.00	ÚT–PÁ	8.00–18.00	SO–NE	10.00–18.00	<b>Infopoint baťovského bydlení</b> <ul style="list-style-type: none"><li><a href="#">Nad Ověřinou 1295, 760 01 Zlín 1</a></li><li>+420 737 740 800</li><li>+420 721 958 835</li><li><a href="mailto:lucie@architektura.cz">lucie@architektura.cz</a></li><li><a href="http://www.batovskydomek.cz">www.batovskydomek.cz</a></li></ul> <b>Otevírací doba</b> <table><tr><td>PÁ</td><td>10 - 16:00</td></tr></table>	PÁ	10 - 16:00
PO–ČT	7.30–18.00																			
PÁ	7.30–17.00																			
SO pouze květen–září	9.00–15.00																			
POLEDNÍ PŘESTÁVKA	12.00–12.30																			
STÁTNÍ SVÁTKY	zavřeno																			
PO	8.00–16.00																			
ÚT–PÁ	8.00–18.00																			
SO–NE	10.00–18.00																			
PÁ	10 - 16:00																			

### LUHAČOVICE

<b>Městské turistické a informační centrum</b> <ul style="list-style-type: none"><li><a href="#">Masarykova 950, 763 26 Luhačovice</a></li><li>+420 577 133 980</li><li><a href="mailto:info@luhacovice.eu">info@luhacovice.eu</a></li><li><a href="https://www.mdkelektra.eu/">https://www.mdkelektra.eu/</a></li></ul> <b>Otevírací doba</b> <table><tr><td>PO–PÁ celoročně</td><td>08.00–17.00</td></tr></table>	PO–PÁ celoročně	08.00–17.00
PO–PÁ celoročně	08.00–17.00	

### OTROKOVICE

<b>Turistické informační centrum Otrokovice</b> <ul style="list-style-type: none"><li><a href="#">nám. 3. května 1302, 765 02 Otrokovice</a></li><li>+420 571 118 103</li><li><a href="mailto:info@tic-otrokovice.cz">info@tic-otrokovice.cz</a></li><li><a href="http://www.tic-otrokovice.cz">www.tic-otrokovice.cz</a></li></ul> <b>Otevírací doba</b>
---

### NAPAJEDLA

<b>Informační centrum</b> <ul style="list-style-type: none"><li><a href="#">Komenského 304, 763 61 Napajedla</a></li><li>+420 577 944 247</li><li>+420 604 524 105</li><li><a href="mailto:infocentrum@napajedla.cz">infocentrum@napajedla.cz</a></li><li><a href="http://www.ic.napajedla.cz">www.ic.napajedla.cz</a></li></ul> <b>Otevírací doba</b>
--

# ONLINE ROZCESTNÍK

Novinky, tipy na akce  
a výlety a další informace  
z regionu.



O REGIONU MAPA A MÍSTA TIPY KONTAKTY

## Nepřehlédněte

Novinky, akce, příběhy a tipy na výlety z Bařova regionu

Sdílejte nás

X

f

o

v



Akce

### Zóna Zlín: architektonické procházky s průvodcem

Architektonické procházky s místními průvodci, kteří vás protáhnou po trasách Plánované město, Bydlení u Bati nebo Továrna v zahradách. Prohlídky Zóna Zlín fungují od května do září každou středu a sobotu. Občas bývají vyprodány, tak si raději rezervujte svoje místo včas.



Tipy na výlet

### Zlínský architektonický manuál

Zajímá vás Zlínská architektura? Pak by vám určitě neměla uniknout existence Zlínského architektonického manuálu (ZAM). Tahle databáze všech zajímavých míst, budov, prostranství a jmen ve Zlíně a jeho okolí vám představí unikátní Zlínskou architekturu, provede vás tematickými trasami po bařovském bydlení, ředitelských vilách, továrnami nebo třeba filmovým



Tipy na výlet

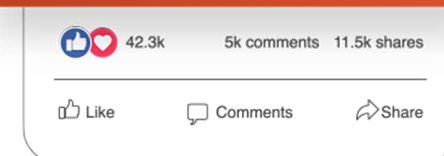
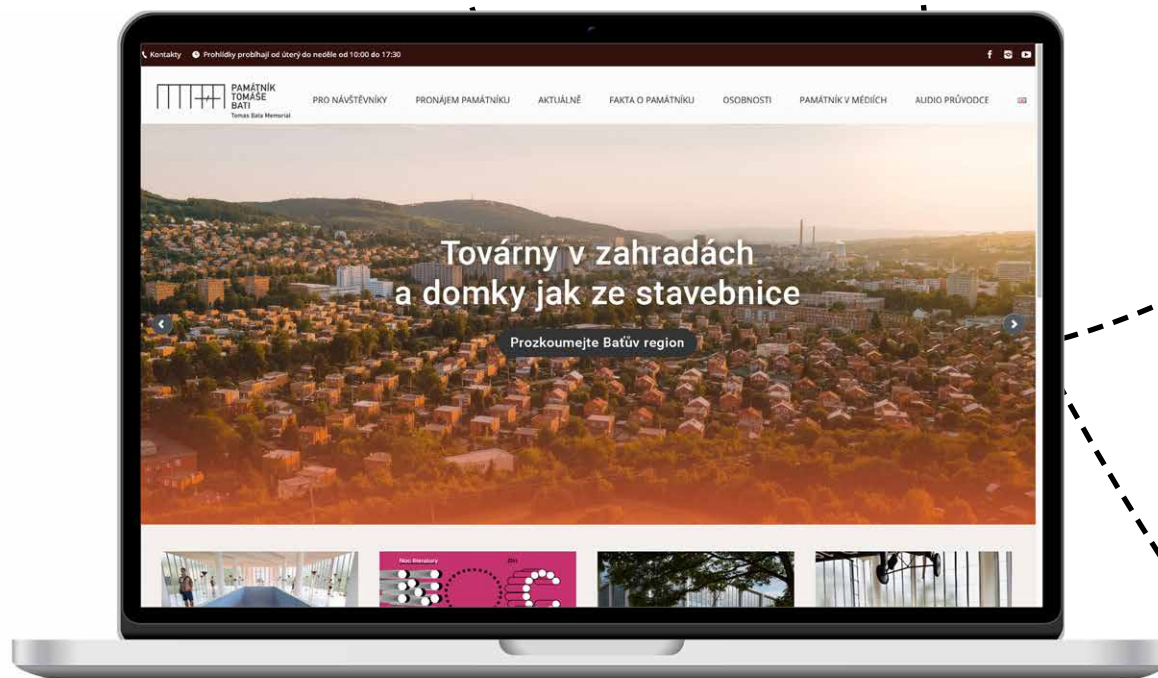
### Tovární areál: projděte se bařovými závody ve Zlíně

Zlínský tovární areál byl srdcem celého města. Jeho rozloha i architektura byla jedinečná už ve 30. letech 20. století, kdy areál vznikl. Dnes patří mezi nejlépe zachované tovární areály v Česku. Zatočte se mezi zákoutí, která ještě pamatují bařovskou éru, prohlédněte si celý areál z výšky Bařova mrakodrapu nebo si dejte kávu v některé z opravených továrních

# ONLINE KOMUNIKACE

Webové stránky  
partnerů

## Sociální sítě Baťova regionu



# VÍZE DO BUDOUCNA



## Nástroj marketingové komunikace a prodeje turistické nabídky s baťovskou tématikou

- Pouze elektronická karta fungující v rámci webové stránky batuvregion.cz
- Návštěvník si zakoupí jeden balíček vstupů do TOP baťovských míst a předem si zarezervuje termíny prohlídek
- Vše dostupné na jednom místě za jasně definovanou cenu
- Srozumitelná a přehledná nabídka také pro zahraniční turisty (dostupná také v EN)





VIŽE DO BUDOUCNA  
ZNAČENÍ MÍST



BAŤŮV  
REGION

Po stopách  
Baťova odkazu

# VIŠE DO BUDOUCNA ATRAKTIVNÍ MERCH



# BUDOVÁNÍ PARTNERSTVÍ

- **Marketing založený na koordinované spolupráci** partnerů projektu (participativní marketing)
- Pravidelné **setkávání** zástupců partnerských organizací, informačních center a recepčních ubytovacích zařízení
- **Informace o projektu** dostupné v informačních centrech regionu, na recepcích hotelů a dalších aktivit
- **Napojení na produktovou nabídku:**  
měst Zlín, Luhačovice, Otrokovice, Napajedla, Vsetín atd.  
destinačních společnosti nejen regionu  
Centrály cestovního ruchu Východní Moravy  
Czechtourismu
- Získávání nových **partnerů z podnikatelské sféry**  
**a rozvoj navazujících služeb**



# ZA PROJEKTEM STOJÍ



**Baťa je cesta...**

Děkujeme, že jste na této cestě s námi.



## KONTAKTUJTE NÁS

**Jana Tkadlecová**

manažerka destinace Zlínsko a Luhačovicko

E: [tkadlecova@zlinsko-luhacovicko.cz](mailto:tkadlecova@zlinsko-luhacovicko.cz)

T: +420 774 230 151

**Žaneta Kögler**

produktová a marketingová manažerka projektu Bařův region

E: [info@batuvregion.cz](mailto:info@batuvregion.cz)

T: +420 723 302 890



[www.zlinsko-luhacovicko.cz](http://www.zlinsko-luhacovicko.cz)

