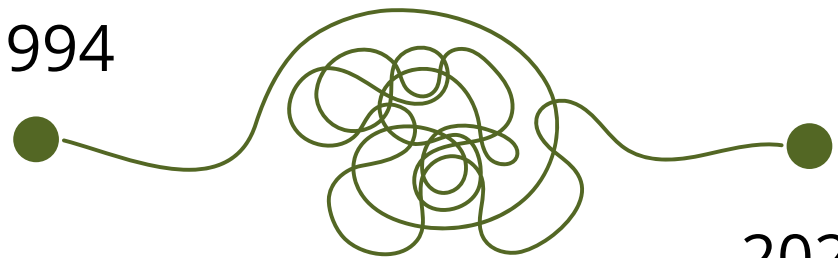




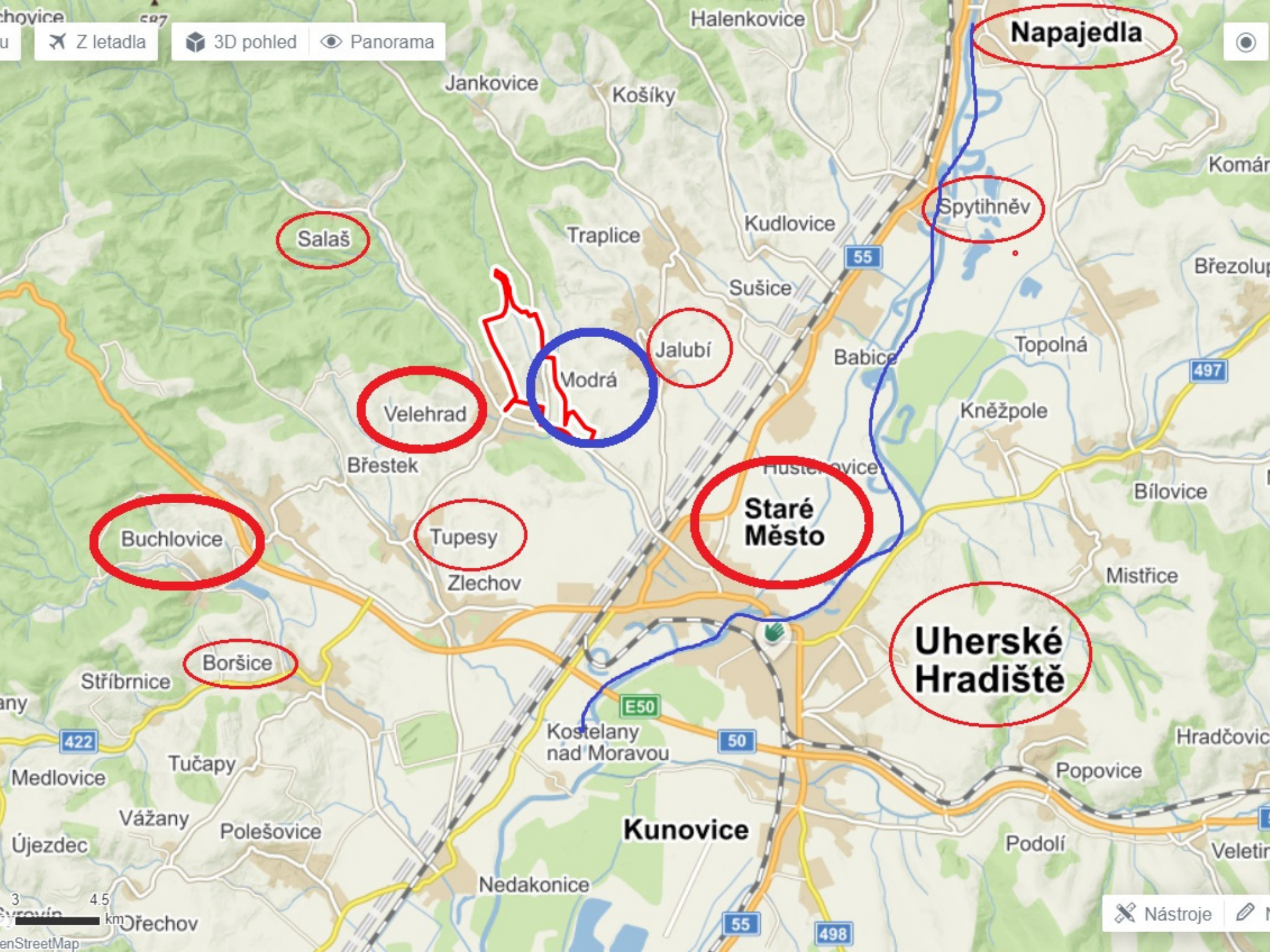
1994



2022+

**Od kopřiv  
až ke 2 mil.  
návštěvníků**





Napajedla

Salaš

Spytihněv

Velehrad

Modrá

Jalubí

Staré Město

Uherské Hradiště

Buchlovice

Tupesy

Boršice

Kunovice

Z letadla

3D pohled

Panorama

Nástroje

0 3 4.5 km





Osamostatnění  
obce Modrá  
1990

BÍLÁ MÍSTA  
NA MAPĚ





**Dědictví po našich  
předcích**







## **NKP MODRÁ - NA DÍLE**

Dříve jediný turistický cíl v obci s návštěvností 200 návštěvníků ročně.

**Základní kámen myšlenky**



**Každá obec má na svém území  
(často skrytý) potenciál,  
který lze uchopit  
a skrze dobrou myšlenku  
vzkřísit k životu.**



**Úkolem tvůrčího zastupitelstva a jeho starosty je předložit vizi rozvoje a využití území, na kterém hospodaří, která však vychází z potenciálu území, kulturních i krajinných hodnot a je dlouhodobým a udržitelným cílem.**

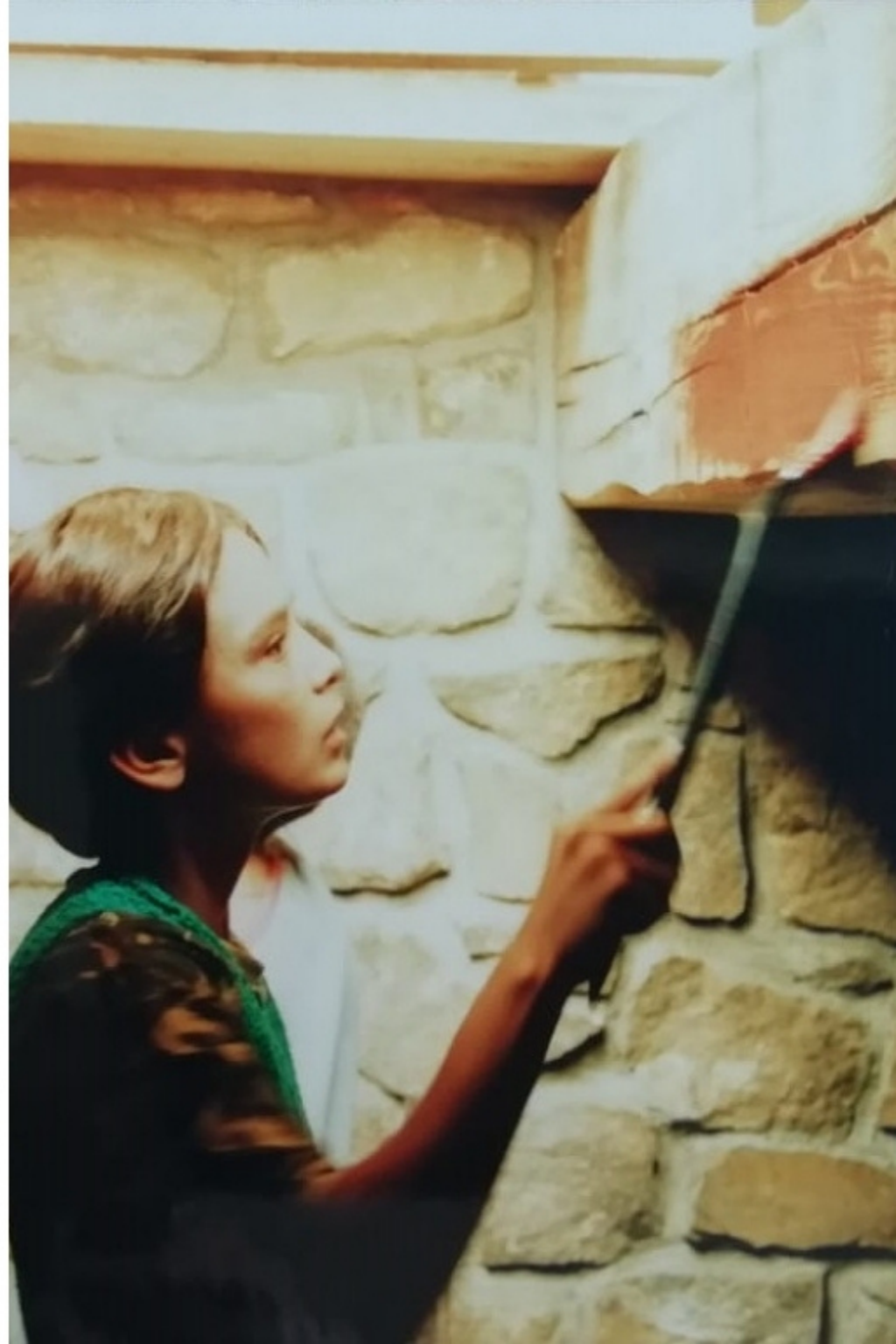
**Není to program na volební období, ale dlouhodobý záměr, který pokud je kvalitní, budou ctít a naplňovat i následující zastupitelstva.**





**Využití potenciálu  
k nastartování  
cestovního ruchu  
a tím i možnost  
financování trvale  
udržitelných  
projektů.**















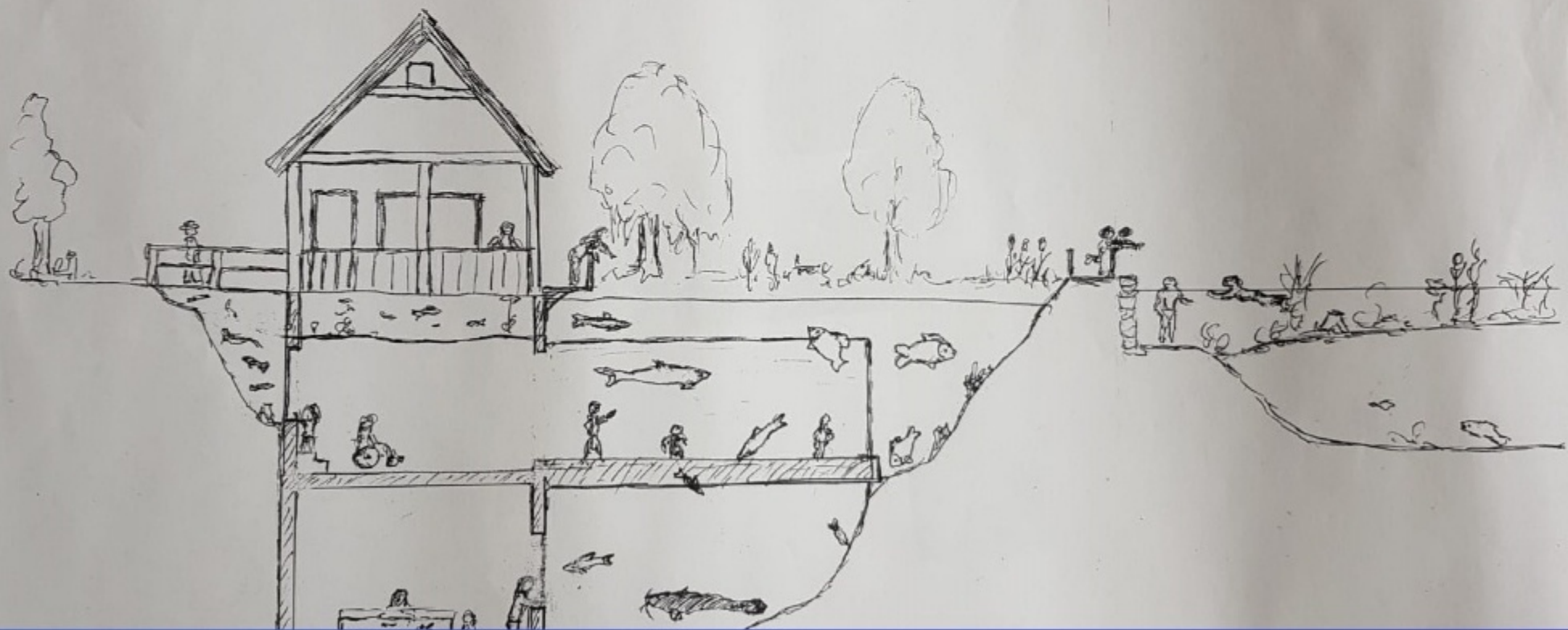
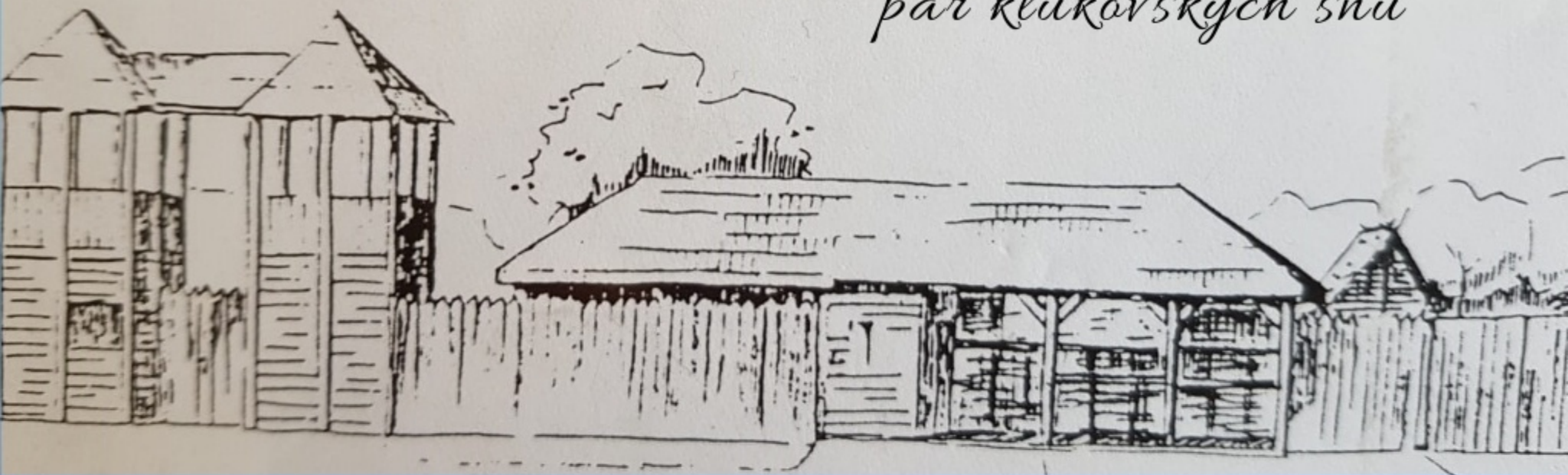








*pár klukovských snů*









**TRVALÁ  
UDRŽITELNOST  
PROJEKTU  
= ALFA I OMEGA**





STÁLE SE NĚCO DĚJE...









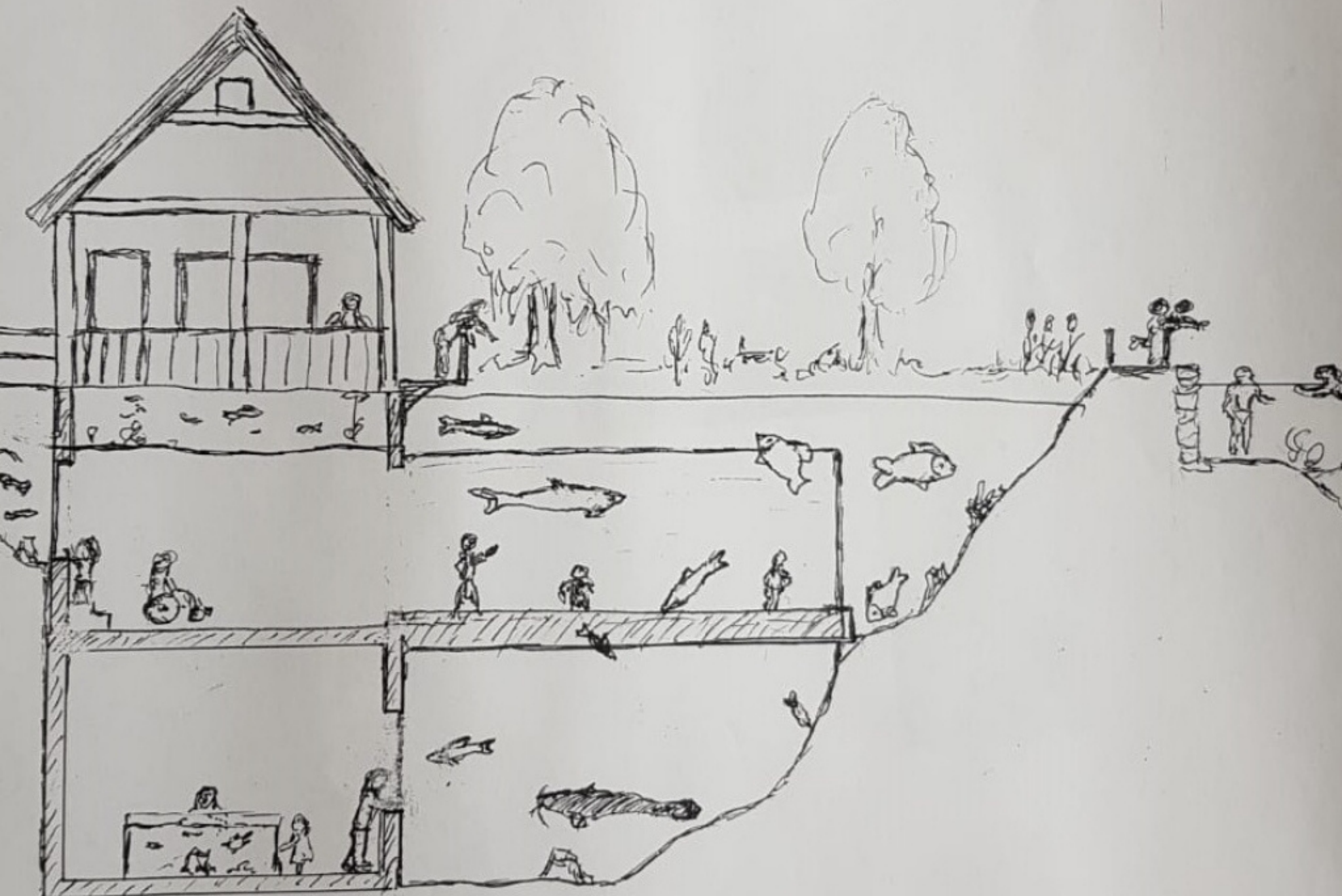


**CO TAKHLE NAHLÉDNOUT POD  
HLADINU?**

















**ŽIVÁ VODA**









## KRÁLŮV STŮL

Kultovní kámen otesán  
v pravěku do tvaru hlavy pratora.



**STEZKA PRATURŮ  
NOVINKA 2018**





STEZKA PRATURŮ  
NOVINKA 2018

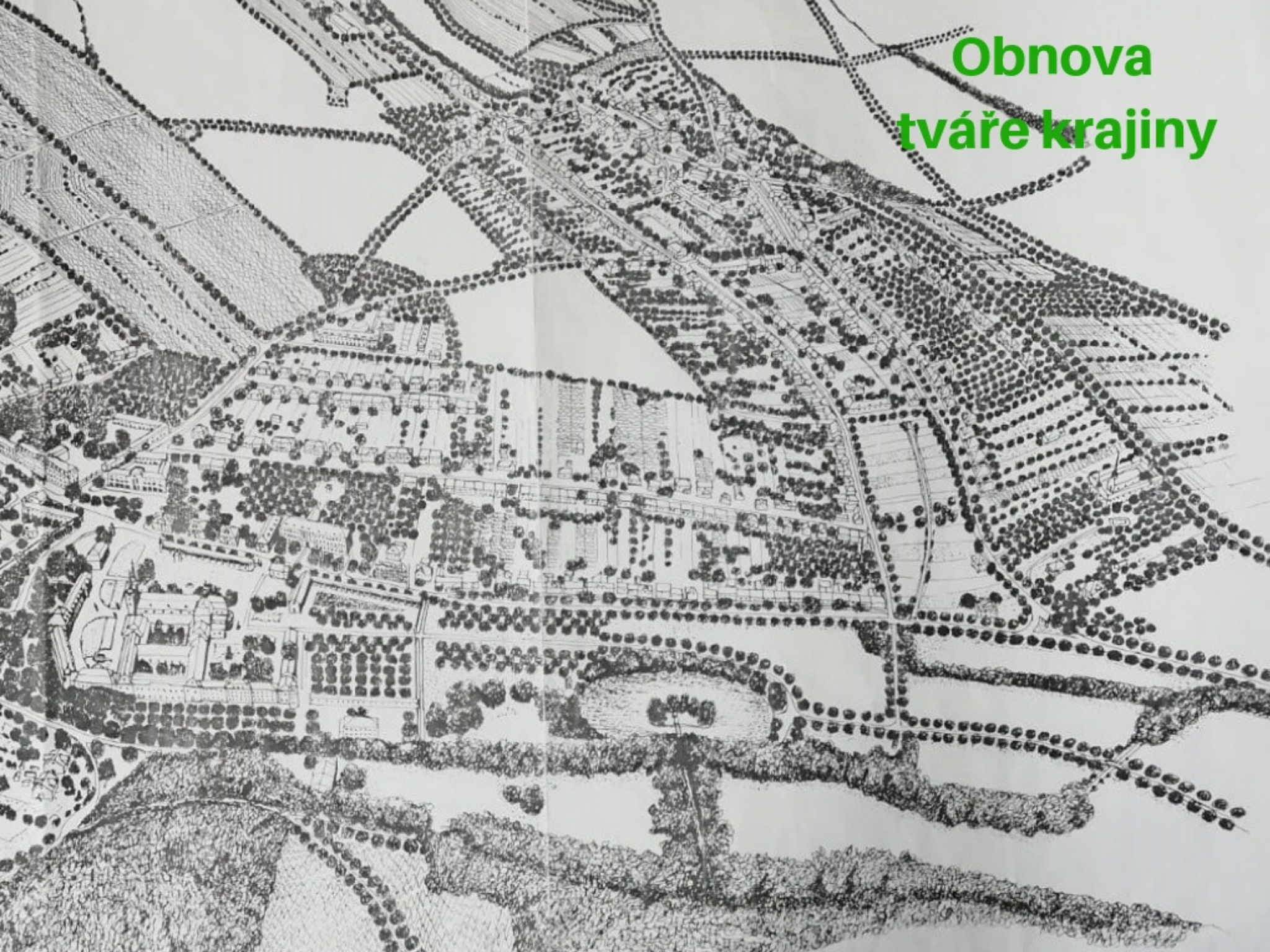








# Obnova tváře krajiny







**Výsadba starých odrůd stromů a jejich využití**









## CENTRUM SLOVÁCKÝCH TRADIC





**Co nám chybělo na trhu?  
"Naša slovácká slivovica!"**







# CENTRUM SLOVÁCKÝCH TRADIC





# CENTRUM SLOVÁCKÝCH TRADIC





# CENTRUM SLOVÁCKÝCH TRADIC

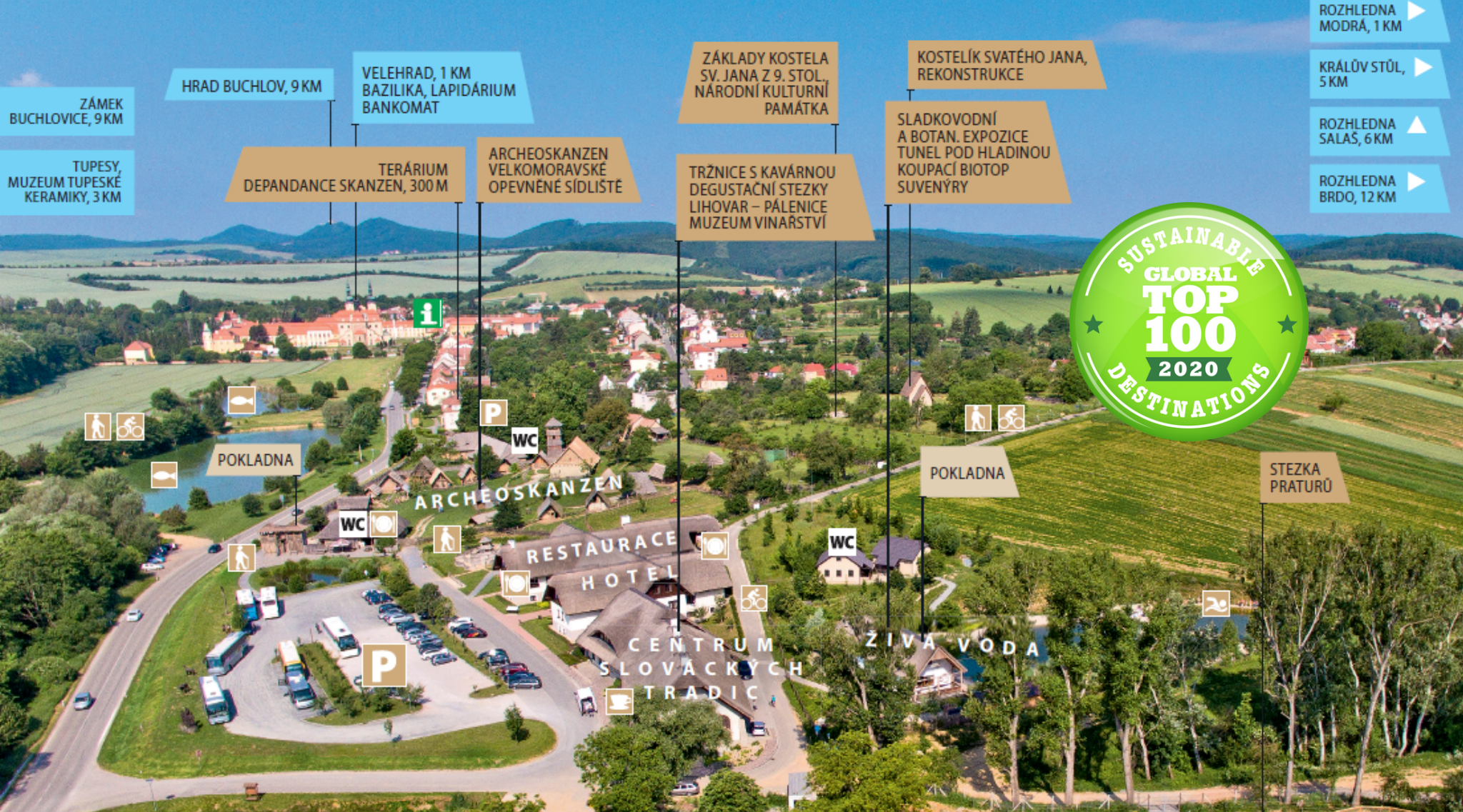
Tržnice - prodej místních produktů.











ZÁMEK  
BUCHLOVICE, 9 KM

TUPESY,  
MUZEUM TUPESKÉ  
KERAMIKY, 3 KM

HRAD BUCHLOV, 9 KM

VELEHRAD, 1 KM  
BAZILIKA, LAPIDÁRIUM  
BANKOMAT

TERÁRIUM  
DEPANDANCE SKANZEN, 300M

ARCHEOSKANZEN  
VELKOMORAVSKÉ  
OPEVNĚNÉ SÍDLIŠTĚ

ZÁKLADY KOSTELA  
SV. JANA Z 9. STOL.,  
NÁRODNÍ KULTURNÍ  
PAMÁTKA

TRŽNICE S KAVÁRNOU  
DEGUSTAČNÍ STEZKY  
LIHOVAR – PÁLENICE  
MUZEUM VINÁŘSTVÍ

KOSTELÍK SVATÉHO JANA,  
REKONSTRUKCE

SLADKOVODNÍ  
A BOTAN. EXPOZICE  
TUNEL POD HLADINOU  
KOUPAČÍ BIOTOP  
SUVENÝRY

ROZHLEDNA  
MODRÁ, 1 KM

KRÁLŮV STŮL,  
5 KM

ROZHLEDNA  
SALAŠ, 6 KM

ROZHLEDNA  
BRDO, 12 KM



POKLADNA

WC

WC

POKLADNA

WC

STEZKA  
PRATURŮ

ARCHEOSKANZEN

RESTAURACE  
HOTEL

CENTRUM  
SLOVÁCKÝCH  
TRADIC

ŽIVÁ VODA



### Časová osa SKANZEN Modrá



[www.skanzenmodra.cz](http://www.skanzenmodra.cz)





Změnit mapu

Z letadla

3D pohled

Panorama

Rákoš

Modrá

Velehrad

Salašská

Hradišská

žabinec

Konventní ryb.

**A TO BY MOHL BÝT KONEC, ALE NENÍ...**

200 400 600 m





# VIŠE OD VYŠY K PRATURŮM A DÁL





# Klenotnice Velké Moravy

Projektový investiční záměr





# Klenotnice Velké Moravy

Projektový investiční záměr



Brána



Drobné stavby



# Klenotnice Velké Moravy

Projektový investiční záměr



Klenotnice





**Každá obec má na svém území  
(často skrytý) potenciál,  
který lze uchopit  
a skrze dobrou myšlenku  
vzkřísit k životu.**

*Ale chce to nadšení, odvahu, čas  
a taky trochu štěstí...*





Zastavte se na  
kus řeči  
aj na štampru  
na Modrou.

Miroslav Kovářík  
starosta obce  
Modrá  
1990 - 2022